

Rundpassen-Pulli

Design: Veronika Hug, Anleitung: Veronika Hug, Silvia Jäger, Fotografie: Florian Bilger Fotodesign



Material: Woolly Hugs CHARITY (75% Wolle (Merino mercerisiert), 15 % Polyamid, 10 % Polyactid (Milkfibre), Lauflänge ca. 100m/50g) von L&K (VeronikaHug.com):

400 (450) 550 g Tanne (Farbe 78), 50 (100) 100 g Kiwi (Farbe 74),
100 (100) 100 g Lachs (Farbe 25) und 50 (50) 50 g Weiß (Farbe 01)

2 kurze und 1 lange Rundstricknadel Nr. 3 - 4

1 Nadelspiel Nr. 3 - 4

2 Maschenmarkierer

Rippenmuster in Runden: 1 Masche rechts und 1 Masche links im Wechsel

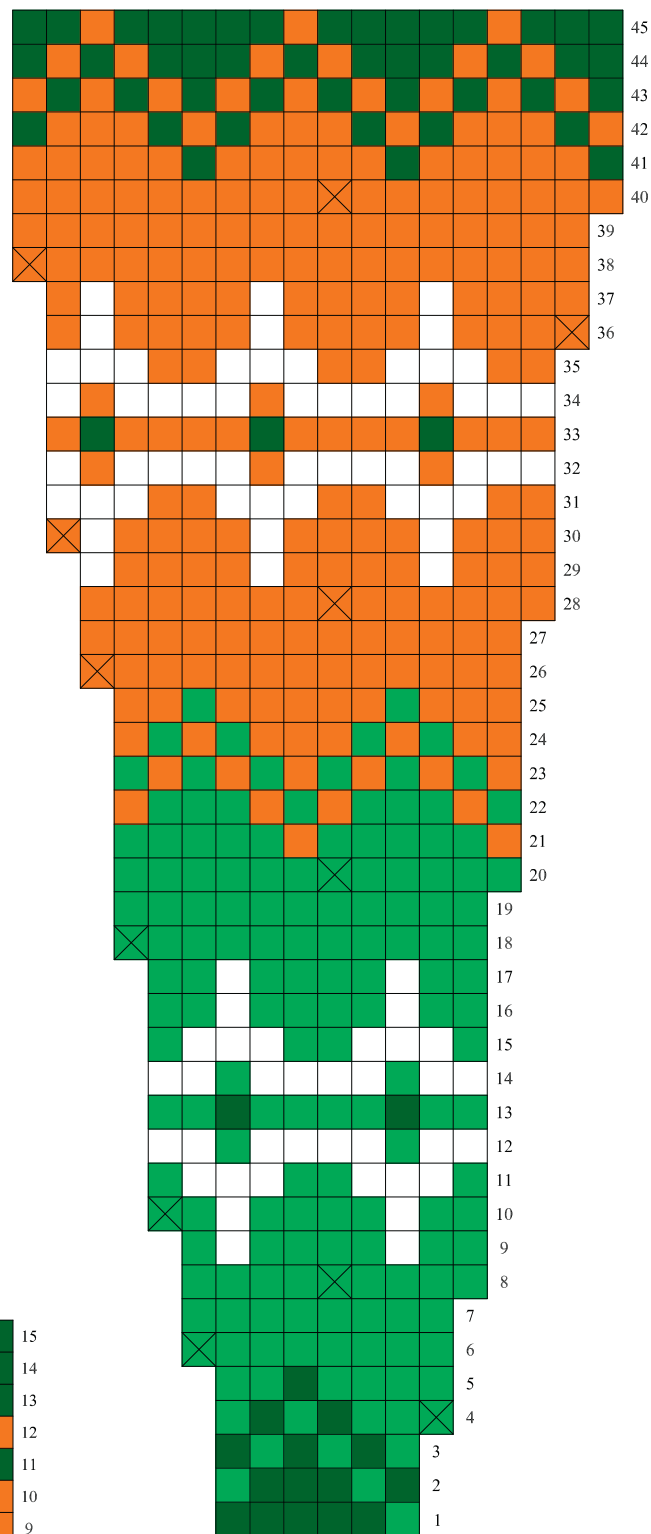
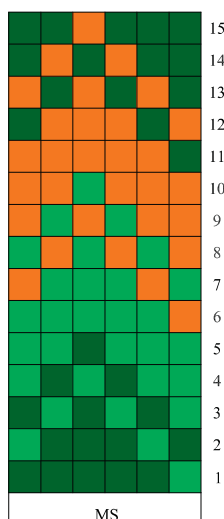
Glatt rechts in Runden: alle Maschen rechts stricken

Rundpasse: Die Maschenzahl muss durch 6 teilbar sein. Laut Zählmuster 1 arbeiten. Es sind alle Runden gezeichnet. Alle Maschen glatt rechts stricken. Den Mustersatz (MS) in der Breite stets wiederholen. Die Zunahmen erfolgen innerhalb des MS. Hierfür die gekennzeichneten Maschen mit der jeweils eingezeichneten Farbe rechts verschränkt aus dem Querfaden herausstricken. Den MS für die Höhe 1 x stricken.

Ärmel-/Saummuster: Die Maschenzahl muss durch 6 teilbar sein. Laut Zählmuster 2 arbeiten. Es sind alle Runden gezeichnet. Den MS für die Breite stets wiederholen und den MS für die Höhe 1 x stricken.

Zeichenerklärung

- = 1 Masche glatt rechts in Tanne
- = 1 Masche glatt rechts in Kiwi
- = 1 Masche glatt recht in Lachs
- = 1 Masche glatt rechts in Weiß
- = 1 Masche in der eingezeichneten Farbe rechts verschränkt aus dem Querfaden herausstricken



Ausführung: Am oberen Halsausschnitt beginnend mit der kurzen Rundstricknadel 100 (110) 120 Maschen in Tanne anschlagen und zur Runde schließen. 8 Runden im Rippenmuster stricken. Weiter glatt rechts in Runden stricken. In der nächsten Reihe nach jeder 5. Masche 1 Masche rechts verschränkt aus dem Querfaden herausstricken = 120 (132) 144 Maschen. Noch 2 (6) 10 Runden glatt rechts in Tanne stricken. Dann für die Rundpasse laut Zählmuster 1 arbeiten und den MS für die Breite 20 (22) 24 x stricken. Den gezeichneten MS für die Höhe 1 x stricken und mit zunehmender Maschenzahl die Maschen auf die lange Rundstricknadel nehmen. Am Ende der Rundpasse hat man 360 (396) 432 Maschen. Weiter glatt rechts in Runden in Tanne stricken. Nach 23 (26) 29 cm ab Anschlag mit folgender Maschenverteilung weiter arbeiten: 102 (112) 122 Maschen für das Rückenteil glatt rechts stricken, 78 (86) 94 Maschen für den rechten Ärmel auf einer kurzen Rundstricknadel stilllegen, 102 (112) 122 Maschen für das Vorderteil glatt rechts stricken und 78 (86) 94 Maschen für den linken Ärmel auf einer kurzen Rundstricknadel stilllegen. Die Maschen des Vorder- und Rückenteils zur Runde zusammenführen = 204 (224) 244 Maschen und 31,5 (33,5) 35,5 cm glatt rechts in Runden stricken. Dann den

unteren Musterrand laut Zählmuster 2 arbeiten. Damit das Muster aufgeht bei der mittleren Größe beidseits 1 Masche abnehmen und bei der großen Größe beidseits 1 Masche zunehmen = 204 (222) 246 Maschen und den MS 34 (37) 41 x stricken. Danach noch 4,5 cm Runden im Rippenmuster in Tanne stricken und alle Maschen abketten. Die stillgelegten Maschen für die Ärmel zur Runde schließen und mit der kurzen Rundstricknadel glatt rechts in Tanne stricken. Die 1. und letzte Masche der Runde an der Ärmelunterseite markieren und für die Ärmelschrägen 12 x in jeder 8. Runde (13 x abwechselnd in jeder 6. und 8. Runde) 14 x in jeder 6. Runde je 2 Maschen abnehmen. Hierfür an der 1. Markierung die Masche vor der markierten Masche mit der markierten Masche überzogen zusammenstricken und an der 2. Markierung die markierte Masche mit der nächsten Masche rechts zusammenstricken = 54 (60) 66 Maschen. Mit abnehmender Maschenzahl die Maschen auf das Nadelspiel nehmen. Nach 37 (35) 32 cm ab Ärmelanfang den unteren Musterrand laut Zählmuster 2 arbeiten. Dann 4,5 cm Runden im Rippenmuster in Tanne stricken und alle Maschen abketten.

