

Modell 15003 Herrenpulli

Für Größe 48/50 = Zahlen vor der Klammer, für Größe 52/54 = Zahlen in der Klammer, für Gr. 56 = Zahlen hinter der Klammer. Ist nur eine Angabe gemacht, so gilt diese für alle Größen.

Qualität	Farbe	48/50	52/54	56
Step 6 75% Schurwolle (sw), 25% Polyamid, LL = ca. 375 m/ 150 g	681 Aberdeen	600 g 4 Knäuel	750 g 5 Knäuel	750 g 5 Knäuel

Nadeln: Stricknadeln 3 u. 4 mm

Bundmuster:

1 M re, 1 M li im Wechsel mit NS 3

Grundmuster: (Maschenprobe 23 M u. 31 R = 10 x 10 cm)

gl. re (Hinr. re M u. Rückr. li M) u. gl. li (Hinr. li M u. Rückr. re M) mit NS 4

Betonte Abnahmen:

rechter Arbeitsrand: RM, 1 M re, 2 bzw. 3 M re zus.str.

linker Arbeitsrand: 1 M re abh., 1 M re bzw. 2 M re zus.str., die abgehob. M darüberziehen, 1 M re, RM

Arbeitsanleitung:

Rückenteil:

131 (141) 151 M mit NS 3 anschl. u. im Bundm. arb. Nach 6 cm ab Anschlag weiter mit NS 4 im Grundm. gl. re arb.

Für die Raglanschrägung nach 46 cm ab Anschlag beids. 5 M abk. In jed. folg. 2. R noch beids. 29 (30) 31 x 1 M u. 5 (7) 9 x 2 betont abn. Nach 68 (70) 72 cm ab Anschlag die restl. 43 M abk.

Vorderteil:

Wie das RT beginnen, jedoch für den Halsausschnitt nach 60 (62) 64 cm ab Anschlag die mittl. 23 M abk. u. beide Seiten getrennt beenden. Für die Rundung in jed. folg. 2. R am inneren Rand noch je 1 x 3 M, 1 x 2 M u. 5 x 1 M abk. Gesamtlänge 68 (70) 72 cm.

Ärmel:

58 (62) 66 M mit NS 3 anschl. u. im Bundm. arb. Nach 6 cm ab Anschlag weiter mit NS 4 im Grundm. gl. li str.

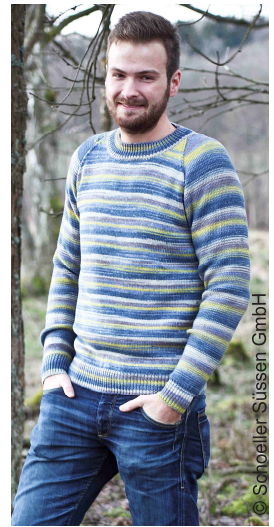
Für die seitr. Ärmelschrägung in jed. folg. 8. R ab Bund beids. 10 x 1 M u. danach in jed. folg. 6. R noch beids. 10 x 1 M (in jed. folg. 6. R ab Bund beids. 23 x 1 M) in jed. folg. 6. R ab Bund beids. 16 x 1 M u. danach in jed. folg. 4. R noch beids. 10 x 1 M zun. = 98 (108) 118 M.

Für die Raglanschrägung nach 54 cm ab Anschlag beids. 5 M abk. u. in jed. folg. 2. R wie beim RT beschrieben abn. Nach 76 (78) 80 cm ab Anschlag die restl. 10 M abk. Den 2. Ärmel ebenso arb.

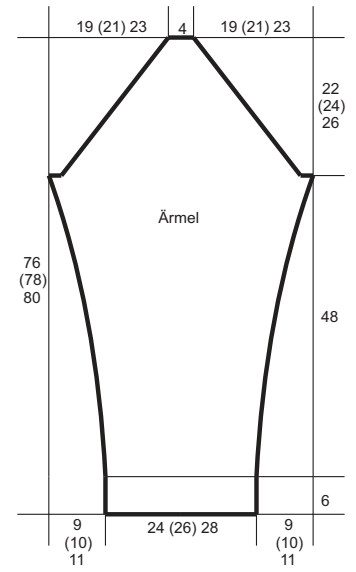
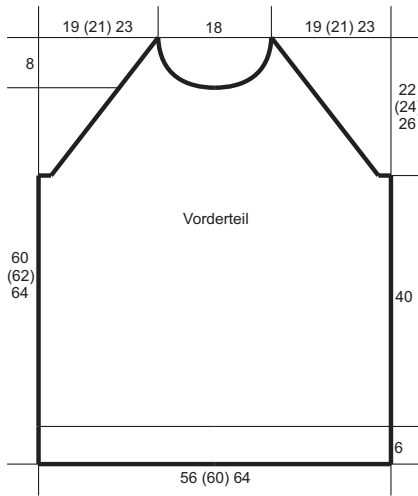
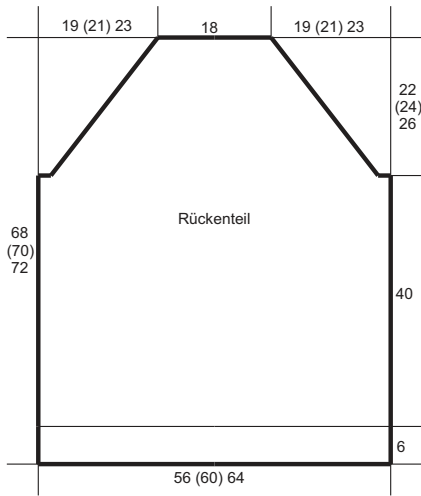
Fertigstellung:

Teile lt. Schnitt spannen, anfeuchten u. trocknen lassen. Raglannähte im Matratzenstich schließen. Seiten- u. Ärmelnähte im Matratzenstich schließen.

Für den **Kragen** dem Halsausschnitt verteilt 130 M mit NS 3 von außen auffassen u. im Bundm. str. Nach 5 cm die M locker im M-Rhythmus abk.



© Schoeller Süssen GmbH



Alle Modelle, Zeichnungen und Bilder stehen unter Urheberschutz. Eine Verwendung, die über die private Nutzung hinausgeht, ist ohne Zustimmung der Schoeller Süssen GmbH nicht gestattet.

Schoeller Süssen GmbH · Postfach 1160 · D-73073 Süssen ·
Telefon +49/7162-93050-15 · Fax +49/7162-93050-10 · www.austermann-wolle.de